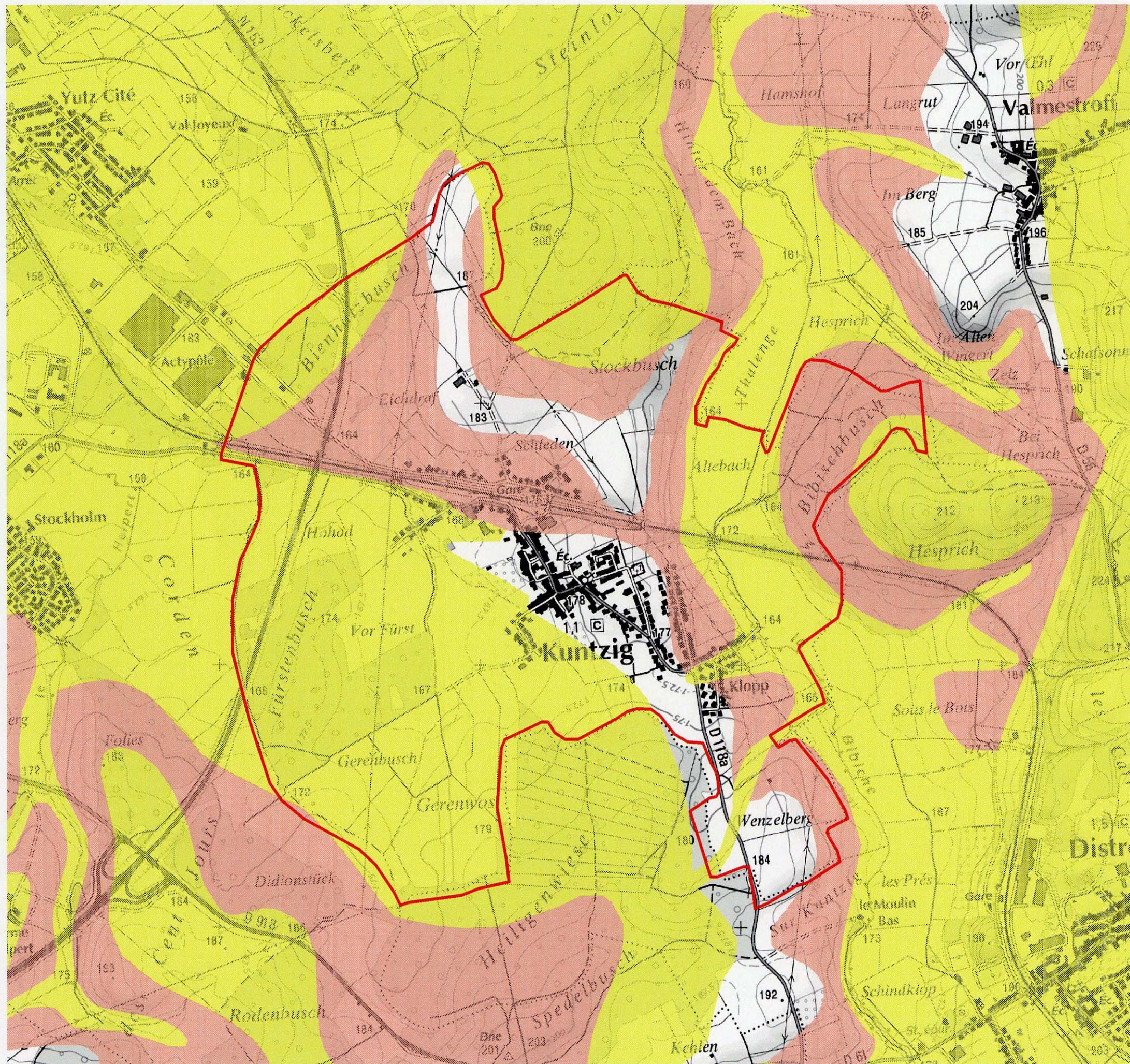


# KUNTZIG



## Cartographie de l'aléa retrait-gonflement des argiles dans le département de Moselle

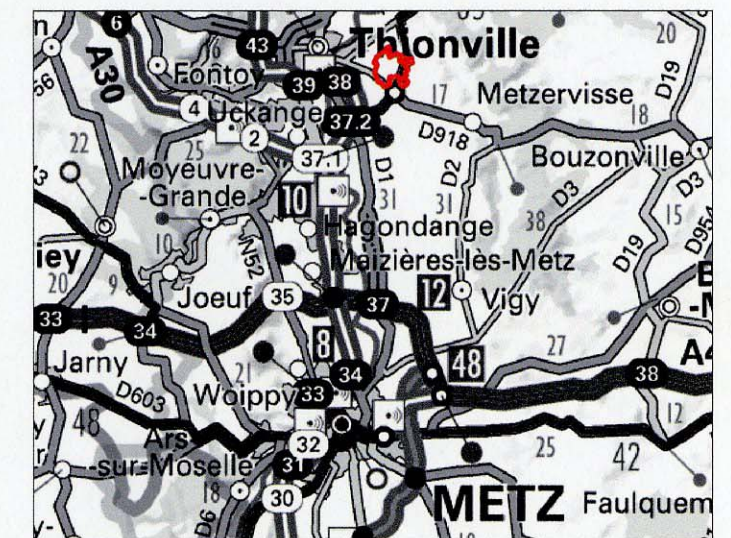
### LÉGENDE

Source : BRGM

- Aléa moyen
- Aléa faible
- Zone à priori non argileuse, non sujette au phénomène de retrait-gonflement sauf en cas de lentille ou de placage argileux local non repéré sur les cartes géologiques actuelles

Echelle 1 / 15000

AVRIL 2009



IGN scan 25 - 2006